

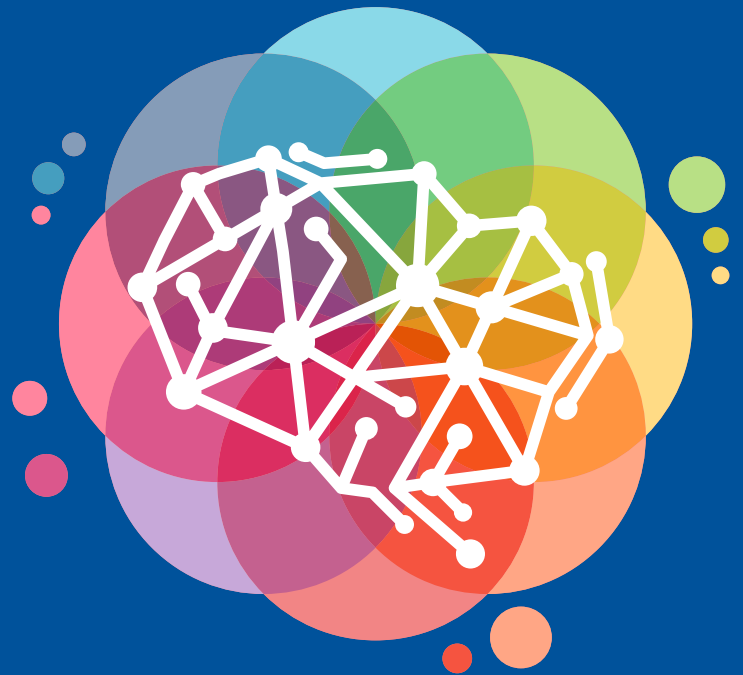
7a
EDICIÓN

BEHAVIORAL DESIGN



Universidad de
San Andrés

Conocé las bases del comportamiento humano
para diseñar mejores servicios, productos
y experiencias centrados en las personas



NUEVA MODALIDAD

El programa es 100% online, esencialmente asincrónico y con encuentros sincrónicos semanales (jueves 18.30h) de puesta en práctica de los contenidos y dinámicas de trabajo en grupos.

DURACIÓN

40 h distribuidas en 8 semanas
(5 h semanales)

DOCENTE Y COORDINADORA

Ailin Tomio

DOCENTE

Lucas Baccá

DOCENTE INVITADO

Agustín Ibáñez



BEHAVIORAL DESIGN



SOBRE EL PROGRAMA

¿QUÉ VAS A APRENDER?

Cómo los seres humanos toman decisiones y las bases de su comportamiento.

A detectar y analizar los factores que inciden en el comportamiento humano.

A identificar y comprender cómo las ciencias del comportamiento se pueden aplicar al diseño de productos, servicios y políticas públicas.

A utilizar herramientas y metodologías ágiles para el desarrollo de productos y servicios desde la perspectiva del usuario.

Distintas disciplinas a lo largo de la historia han tratado de comprender los procesos que influyen en las elecciones de cada uno de nosotros y este interés cobra mayor relevancia aún en un mundo cada vez más interconectado y veloz en el que nos toca vivir.

¿Alguna vez compraste algo sin utilidad sólo porque otra gente conocida compró lo mismo? ¿Cuántas cuotas de gimnasio pagaste aunque hayas ido una sola vez? En la última década, las neurociencias y la psicología cognitiva nos mostraron que gran parte de nuestras decisiones no son racionales, sino intuitivas y automáticas. Cientos de servicios, productos y políticas públicas se construyen en base al supuesto tradicional de que somos seres racionales. En este contexto, las ciencias del comportamiento buscan comprender las bases reales de las conductas humanas, ayudándonos a diseñar productos, servicios y políticas para las personas que somos y no las que suponemos ser.

Nuestro programa Behavioral Design ofrece un pantallazo general sobre los principios del comportamiento humano y facilita herramientas que te permiten entender cómo se toman decisiones y de qué manera es posible influir en ellas.

Las áreas de actuación de los participantes que completan el programa son variadas: Marketing, UX, Recursos Humanos, Desarrollo de Producto, Estudios de Mercado, Comunicación, Políticas Públicas, entre otras.

BEHAVIORAL DESIGN

PUNTO DE PARTIDA

Presentación de profesores y participantes.
Descripción del programa y sus etapas.
Elección de temas para el trabajo final.

¿CÓMO SERÁ EL RECORRIDO?

1 Etapa “DEFINIR”

Introducción a las Ciencias del Comportamiento.
Qué son las ciencias del comportamiento.
Sesgos Cognitivos y Heurísticos: El modelo MINDSPACE.
Introducción a las metodologías ágiles.
El modelo TESTS.

2 Etapa “DIAGNOSTICAR”

Pensando en las personas.
User research basado en el comportamiento.
Construcción de User Personas y Arquetipos.
Construcción de User Journey Maps.

3 Etapa “DISEÑAR”

Diseñando para comportamientos reales.
Ciencias del comportamiento aplicadas al diseño.
Nudges, Boosts y Sludges.
¿Qué es un prototipo y cómo se valida?

4 Etapa “EVALUAR”

Interpretando resultados en contextos complejos.
Introducción a la experimentación y la medición de resultados.
Uso de la información para inferir cambios de conducta.
Discusiones éticas sobre la influencia social.
Valuación: usando los Sesgos Cognitivos y Decisiones Económicas.

PUNTO DE LLEGADA

Presentación de los trabajos finales.
Reflexiones finales.

BEHAVIORAL DESIGN

PROPUESTA DE VALOR

Profesores
expertos



Docentes destacados en sus disciplinas y practitioners con amplias y reconocidas trayectorias.

Acompañamiento
continuo



Apoyo de tutores sostenido a lo largo de todo el proceso para que alcances los objetivos de aprendizaje.

Enfoque activo
y dinámico



Propuestas de aprendizaje ágiles y flexibles basadas en un enfoque experiencial de aplicaciones prácticas a la vida real.

Cursada
flexible



Una modalidad flexible y con baja carga sincrónica para que puedas manejar tus tiempos de cursada.

Espacio
de networking



Oportunidades de intercambiar con otros y ampliar la red profesional y personal.

BEHAVIORAL DESIGN

4 MODELOS DE ABORDAJE

Mediante el uso de diversos formatos y recursos pedagógicos, nuestros programas proponen una experiencia de aprendizaje basada en la integración de cuatro abordajes centrales:

EXPOSITIVO

Transmisión de saberes del docente a cargo del programa o de otro referente en el tema.

EXPERIENCIAL

Propuestas para aprender haciendo, resolviendo o investigando con un enfoque práctico y activo.

REFLEXIVO

Registro personal de la experiencia; instancias o provocaciones metacognitivas; autoevaluaciones; construcción de portfolios.

COMPARTIDO

Instancias colaborativas y de interacción entre participantes para promover el aprendizaje entre pares y brindar oportunidades de networking.

CERTIFICACIÓN

Al completar este programa obtendrás una certificación digital emitida por la Universidad de San Andrés y encriptada en blockchain que podrás compartir en redes, descargar o imprimir.

BEHAVIORAL DESIGN



AILIN
TOMIO

Ailin Tomio es licenciada en Psicología con orientación en Neurociencias (Universidad Favaloro) y Máster en Psicología Social y del Consumo (New York University). Realizó trabajos de investigación en neurociencias y economía del comportamiento en INECO, INCYT y NYU publicando artículos académicos en varias revistas internacionales.

Ailin es socia fundadora de la firma DESPA y cuenta con más de 10 años de experiencia como consultora de Innovación y Behavioral Insights, tanto en el sector privado (Axion, Despegar, Megatlon, Danone, Tarjeta Naranja, Banco Industrial, Banco Galicia, Metropolitan Museum, entre otros) como en el público (BCRA, Ministerio de Salud y Desarrollo en Chile, Uruguay, Argentina, Banco de Previsión Social de Uruguay y GCBA) y el tercer sector (Banco Mundial, Banco Interamericano de Desarrollo y Organización Panamericana de la Salud).

Ailin fue directora de la iniciativa del Foro Económico Mundial, Global Shapers Buenos Aires (2019-2020) y presidente de la Asociación de Psicología Social y del Consumidor en NYC.

Actualmente dirige los programas de Customer Experience y Behavioral Design en UdeSA y es Jefa de Cátedra en la materia Diseño y gestión de proyectos de la Lic. en Ciencias del Comportamiento en la misma universidad.

BEHAVIORAL DESIGN



LUCAS
BACCÁ

Lucas Baccá es Licenciado en Administración y Sistemas, graduado del Instituto Tecnológico de Buenos Aires (ITBA). Además, cuenta con una Maestría en Investigación de Mercados y Comportamiento del Consumidor del IE Business School, donde se desempeñó como 'Outreach Manager' del Behavioral Economics Club y formó parte del equipo ganador del Nielsen IQ Challenge en colaboración con Heineken al aplicar los principios del comportamiento en soluciones innovadoras.

Lucas ha trabajado en reconocidas organizaciones como el Banco Galicia, Frávega y Ualá, en áreas clave como Gobierno de Datos, Business Intelligence y Marketing. En ellos, analizó y utilizó datos para impulsar la toma de decisiones basada en el comportamiento del consumidor. Además, Lucas cuenta con experiencia en consultoría en ciencias del comportamiento colaborando tanto con organismos públicos como privados en distintos países como Argentina, Uruguay, Ecuador y Estados Unidos. Su trabajo ha sido fundamental en proyectos con el Ministerio de Salud de Nación, Ferrovial, Danone, Qualia Seguros, e YPF, entre otros.

Actualmente, Lucas se desempeña como consultor en BeWay, una reconocida consultora estratégica especializada en Ciencias del Comportamiento y como docente en el programa de Behavioral Design en UDESA.

BEHAVIORAL DESIGN



AGUSTÍN
IBÁÑEZ

El Dr. Agustín Ibáñez tiene una destacada trayectoria en el campo de la neurociencia cognitiva y social, con más de 120 publicaciones solo en los últimos 5 años, con obras publicadas en revistas Top-10 de neurociencias (por ejemplo, Nature Reviews Neurology, Nature Human Behavior, Brain, JAMA Neurology, World Psychiatry, Journal of Neuroscience). En Argentina, es investigador independiente del Consejo Nacional de Investigaciones Científicas y Técnicas, CONICET.

Constituyo y Dirigió la Unidad Ejecutora de triple dependencia (Conicet-Ineco-Favaloro) INCYT. En Chile, es profesor titular de la Universidad Adolfo Ibáñez. También es investigador asociado en ARC Centre of Excellence in Cognition and its Disorders ARC (Australia). Es Senior Atlantic Fellow del Instituto Global de Salud Cerebral (GBHI) de la Universidad de California San Francisco (UCSF) y es Editor Asociado de Fronteras en la Neurociencia del Envejecimiento, Fronteras en la Neurociencia Humana, Journal of Alzheimer's Disease, Cortex, Neurociencia Social, e Informes Científicos, así como Presidente de la sección latinoamericana de la Sociedad de Neurociencia Social.

Su trabajo ha sido destacado en la cobertura de los medios de comunicación, incluyendo la BBC, Nature News, Discovery Channel, Popular Science, Daily Mail, Newsweek, Le Monde, y Oxford University Press. En los últimos 5 años, Agustín Ibáñez comenzó a pasar de un enfoque exclusivo en la investigación de la neurociencia cognitiva/social y la demencia al desarrollo de una plataforma para mejorar la prevención, el diagnóstico y la investigación de trastornos relevantes en los países de América Latina.

Dirige el MULTI-PARTNER CONSORTIUM TO EXPAND DEMENTIA RESEARCH IN LATIN AMERICA (ReDLat), que tiene por objeto mejorar la caracterización de las demencias y desarrollar nuevos avances en el tratamiento de las demencias en poblaciones diversas y desatendidas de toda América Latina -incluidos Argentina, Brasil, Chile, Colombia, México y Perú- y los Estados Unidos. Estos avances ampliarán la comprensión de los aspectos genéticos y ambientales de la demencia frontotemporal y la enfermedad de Alzheimer.



BEHAVIORAL DESIGN